



**Kollektion:** COMPOSED

**Farboptionen\*:**



CP - Chrom Poliert



TT - Titanium

**Produktmerkmale:**



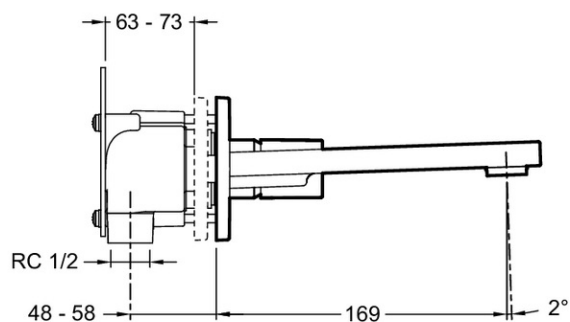
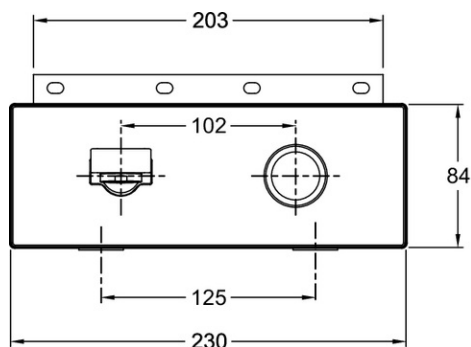
### Produkteigenschaften

- **GEWICHT:** 4,5 kg
- **INSTALLATIONSART:** Wandmontage
- **GARANTIEZEIT (JAHRE):** 5
- **MATERIAL:** Messing
- **ART:** Einhebelmischer

### Endverbraucher Benefits

- kalkabweisender Luftsprudler
- inkl. Unterputz-Grundkörper

### Technische Zeichnung



Kurzbeschreibung: 2-Loch Wandarmatur - Unterputzmontage. E73061. Kollektion: COMPOSED. GEWICHT: 4,5 kg. MATERIAL: Messing. INSTALLATIONSART: Wandmontage. ART: Einhebelmischer. GARANTIEZEIT (JAHRE): 5.