



Kollektion: ALEO

Farboptionen*:



CP - Chrom Poliert

Produktmerkmale:



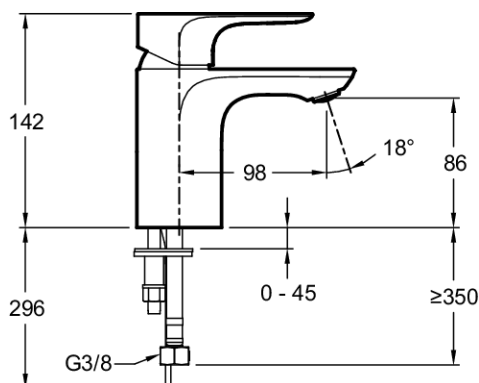
Produkteigenschaften

- GEWICHT: 1,6 kg
- INSTALLATIONSART: 1-Loch
- GARANTIEZEIT (JAHRE): 5
- MATERIAL: Messing
- ART: Einhebelmischer

Endverbraucher Benefits

- Kalkabweisender Luftsprudler.
- Ohne Exzenter-Ablauf
- Isolierter Wasserweg für garantiert nickel- und bleifreies Trinkwasser
- patentiertes schnelles und einfaches Installationssystem 5/35"

Technische Zeichnung



Kurzbeschreibung: 1-Loch WT-Mischer, o. Exzenter. E72277-4. Kollektion: ALEO. GEWICHT: 1,6 kg. MATERIAL: Messing. INSTALLATIONSART: 1-Loch. ART: Einhebelmischer. GARANTIEZEIT (JAHRE): 5.