

## CLÉO 1889 - 1-Loch Waschtischmischer im Retro Design

E24307

Jacob Delafon  
PARIS



Kollektion: CLÉO 1889

Farboptionen\*:



CP - Chrom Poliert



BGG - Beige Gold

Produktmerkmale:



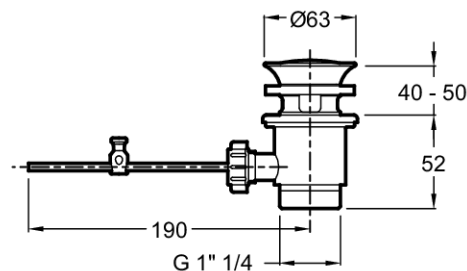
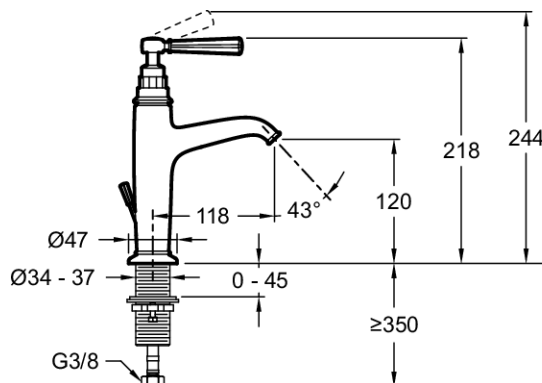
### Produkteigenschaften

- **MAßE:** 15,50 x 4,70 cm
- **MATERIAL:** Messing
- **ART:** Einhebelmischer
- **GEWICHT:** 1,3 kg
- **INSTALLATIONSART:** 1-Loch
- **GARANTIEZEIT (JAHRE):** 5

### Endverbraucher Benefits

- Keramik-Hebelgriff
- Keramik-Kartusche mit Temperaturbegrenzer
- kalkabweisender Laminar Luftsprudler
- Exzenter-Ablauf aus Metall und Exzenterzugstange
- Durchflussmenge: 5 l/min.

### Technische Zeichnung



Kurzbeschreibung: 1-Loch Waschtischmischer im Retro Design. E24307. Kollektion: CLÉO 1889. MASSE: 15,50 x 4,70 cm. GEWICHT: 1,3 kg. MATERIAL: Messing. INSTALLATIONSART: 1-Loch. ART: Einhebelmischer. GARANTIEZEIT (JAHRE): 5.

\*Geringfügige Farbabweichungen sind bildschirmtechnisch bedingt. Die dargestellten Farben repräsentieren die tatsächlichen Farben und stellen lediglich eine Entscheidungshilfe dar.

[www.jacobdelafon.de](http://www.jacobdelafon.de)

Druckfehler und technische Änderungen vorbehalten.