



**Kollektion:** JULY

**Farboptionen\*:**



CP - Chrom Poliert

**Produktmerkmale:**



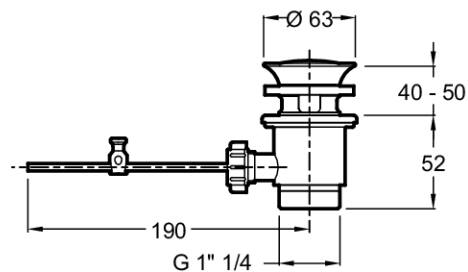
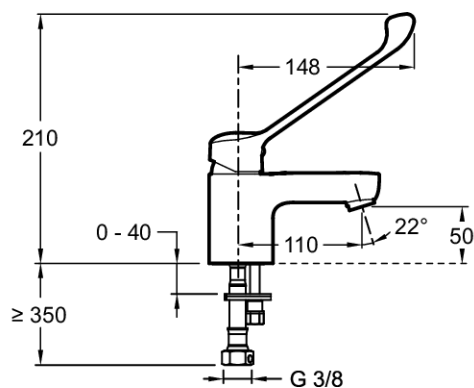
### Produkteigenschaften

- **GEWICHT:** 1,4 kg
- **INSTALLATIONSART:** 1-Loch
- **GARANTIEZEIT (JAHRE):** 5
- **MATERIAL:** Messing
- **ART:** Einhebelmischer

### Endverbraucher Benefits

- inkl. sequentielle Keramik-Kartusche
- Temperaturbegrenzer - voreingestellt auf 40°C max
- kalkabweisender Luftsprudler
- Exzenter-Ablauf aus Metall/Kunststoff und seitlicher Exzenterzugstange
- Einfache Bedienung durch langen Hebel
- Barrierefrei nach DIN 18040

### Technische Zeichnung



Kurzbeschreibung: WT-Mischer - EASY, Metall-Ablauf. E16024-4. Kollektion: JULY. GEWICHT: 1,4 kg. MATERIAL: Messing. INSTALLATIONSART: 1-Loch. ART: Einhebelmischer. GARANTIEZEIT (JAHRE): 5.